

hanagoremo
花 衣

花を
まとう
花衣の
世界

西武渋谷店 Luna Fleuge

2016 12 | 17 | 18 | 23 | 24 | 25 西武渋谷店A館3階
12 SAT SUN FRI SAT SUN
午前 10:00-12:00
午後 1:00-4:00/5:00-8:00
※12月25日(日)のみ午後4:00まで

クリスマス特別花衣

Luna Fleuge(ルナフルージュ)が、クリスマス特別「花衣」を西武渋谷店で開催!
あなたにぴったりのお花を選び、特殊な技法で頭にお花を活けていきます。
花衣の完成後はカメラやスマートフォンで、自由に撮影いただけます。
また、お楽しみいただいた後は使った生花をミニブーケにしてプレゼント♪
ぜひみなさまのご参加をお待ちいたしております。

> 詳しくは裏面・ホームページをご覧ください。

Q ルナフルージュ



渋谷

電話03(3462)0111大代表
www.seibu.jp

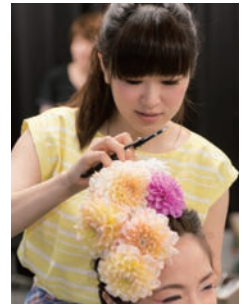


“hanagoromo 花衣-”は
カラダのあらゆる部分に花を纏う、
花と人の新しいコラボレーションの形態です。

花衣アーティスト

清和 千尋

Chihiro Seiva



ブライダルモデルとしての経験から、花に触れ合う機会も多く、女性ならではの観点と独自のセンスで、その人らしさを引き立たせるような花をいける。



CITATION
JAPAN
DESIGNING STRATEGY

特別な日に、特別な装いを。

クリスマス特別花衣

日程	2016年12月 17日(土) 18日(日) 23日(金・祝) 24日(土) 25日(日)
時間	午前10時～12時・午後1時～4時 / 5時～8時 ※12月25日(日)のみ午後4時まで ※おひとり様一枠30分
場所	西武渋谷店A館3階
料金	【クラブ・オン/ミレニアムカード会員特別価格】 【一般価格】 6,480円(税込) ※クラブ・オン/ミレニアムポイント対象となります。 10,800円(税込) ※当日クラブ・オンカードに入会していただければ、会員特別価格にてご参加いただけます。
お申込方法	【事前予約】お電話でのご予約お申込みになります。 ご予約方法及びご予約用お電話番号は、ルナフルージュHPよりご確認ください。 http://luna-fleuge.jp 【当日申込】当日会場にて、スタッフに直接お申し付けください。(予約優先)

※今回のイベントでの花衣施術は「ヘッド(あたま)」のみとなります。
※7歳以上からご体験いただけます。※髪の毛にヘアスプレーやワックスなど何もつけずにいらしてください。
※10分以上遅刻しますと、できなくなる場合もあります。
※金具、生花を使用するため、アレルギーについて事前にご確認ください。
※髪の毛の長さ5cm以上の方がご体験いただけます。

●花衣についてのお問い合わせ

シタシオンジャパン内「花衣」事務局
✉ hanagoromo@luna-fleuge.jp
☎ 03-6228-7310

●ルナフルージュ公式HP
<http://luna-fleuge.jp>

Q ルナフルージュ

LINE



@lunafleuge

instagram



@hanagoromo_luna_fleuge

Facebook



<https://www.facebook.com/lunafleuge.japan>



渋谷

電話03(3462)0111大代表
www.seibu.jp

西武渋谷店
営業時間のご案内

12月は休まず営業いたします。
【月～土】午前10時～午後9時 【日・祝休日】午前10時～午後8時
※12月23日(金・祝)・25日(日)は午後9時まで営業いたします。